

# Natacha Ezdra

*Un jour futur*

Fiche technique :  
**Formule à 2 musiciens**  
mise à jour : 28 décembre 2010

## Régie Générale et Régie Son

Dominique LAPERCHE

Tel : 06 87 52 80 08

dominique.laperche@sfr.fr

## Régie Lumières

Stéphane DUTOICT

Tel : 06 64 61 22 02

stephdutoict@hotmail.com

## Contact Scène :

**WHY NOTES DIFFUSIONS**

Samuel LUZET Tel : 06 88 25 09 64

samuel@whynotes.com

## L'ÉQUIPE : Formule à 2 musiciens

Natacha EZDRA : Chant

Patrick REBOUD : Accordéon Chromatique, Accordina, Clavieta, Chant, Choeurs.

Dominique DUMONT : Guitares, Chant et Choeurs.

Dominique LAPERCHE : Régie Générale, Sonorisation

Stéphane DUTOICT : Régisseur Lumières.

## L'ACCUEIL TECHNIQUE

A minima, un régisseur de salle polyvalent son et lumières en accueil technique.

## L'ACCUEIL

- **2 Loges** : à proximité de la scène ; lieu de repos avec table, chaises, miroir, table et fer à repasser, lavabo, douches, WC.
- **En-cas ou catering** : pour les artistes et pour les régisseurs. Contenu varié laissé au bon vouloir des organisateurs.
- **Repas du soir** : de manière générale il sera pris après le spectacle. Si c'est avant, ce sera en salle ou à toute proximité, merci de votre compréhension.

## LA SCENE

Sur scène prévoir **un tabouret de bar** discret, noir ou en bois pour le guitariste et **2 sièges bas**, façon tabourets de piano pour Natacha et l'accordéoniste.

**Boissons sur scène** : 6 petites bouteilles d'eau plate à température ambiante.

## LA LUMIERE : Formule à 2 musiciens en page 2/5 et 3/5

Le matériel d'éclairage est fourni par l'organisateur suivant la fiche technique jointe.

## LE SON : Formule à 2 musiciens en page 4/5 et 5/6

Le matériel de sonorisation est fourni par l'organisateur suivant la fiche technique jointe.

## PARKING

Dans le cas d'une arrivée en fourgon, prévoir un stationnement réservé à proximité de la salle et un parking sécurisé pour la nuit (hauteur du fourgon 2m20).

## VENTE DE CD

Une table, avec nappe ou molleton noir sera réservée à la vente des CD de Natacha EZDRA, dans le hall d'entrée des spectateurs.

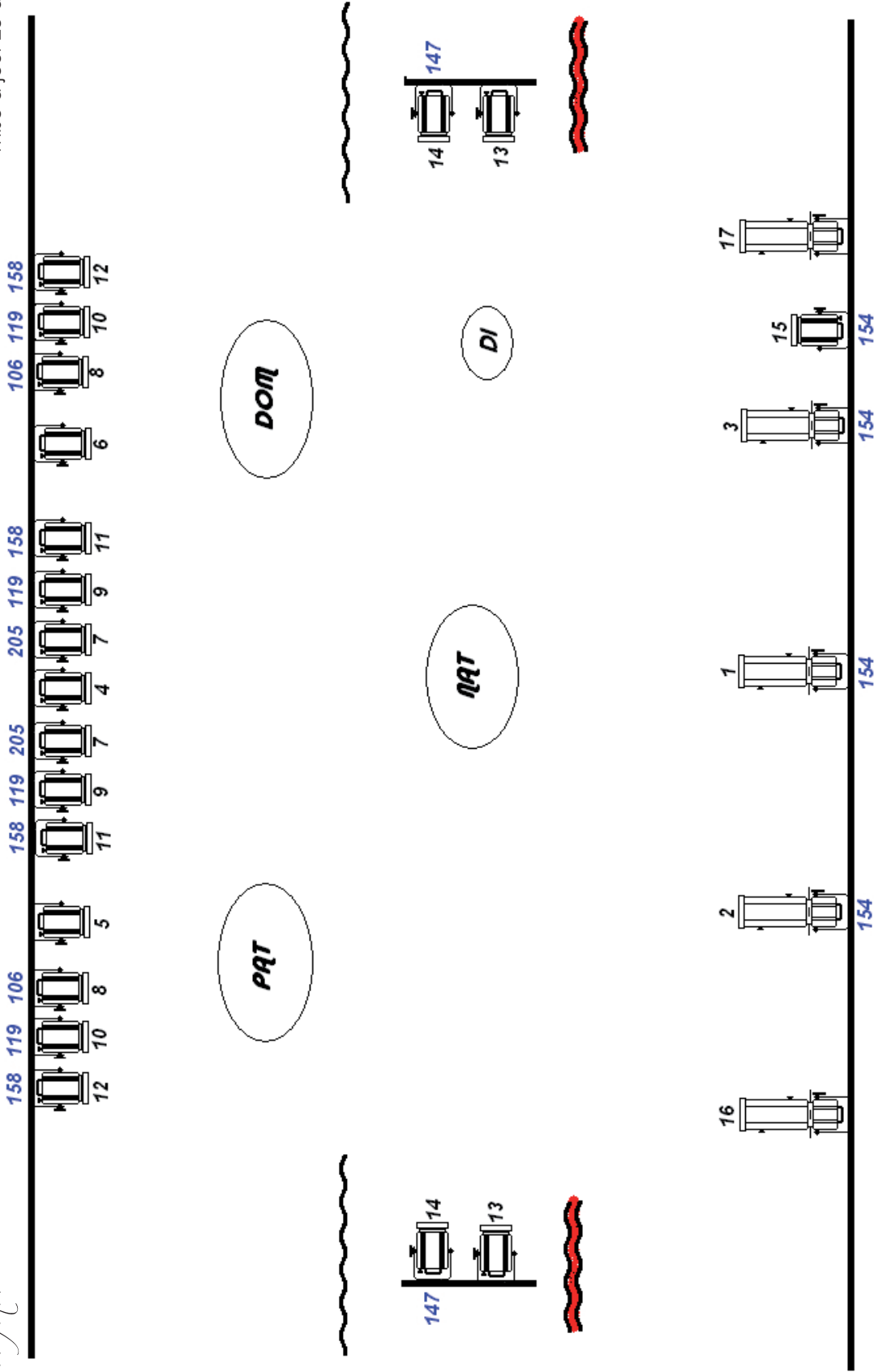
Natacha

**Ezdra**  
*Un jour finit*

**LA LUMIERE : L'IMPLANTATION**

Contact Lumière : Stéphane Dutoict  
06 64 61 22 20 stephane.dutoict@hotmail.com

mise à jour 28 déc. 2010



PROJECTEUR	PACTH	ZONE	FILTRES
1 DECOUPE ou 1 PC	1	FACE NATACHA	L154
1 DECOUPE ou 1 PC	2	FACE PAT	L154
1 DECOUPE ou 1 PC	3	FACE DOM	L154
1 PC	4	CONTRE NATACHA	W
1 PC	5	CONTRE PAT	W
1 PC	6	CONTRE DOM	W
2 PC ou 2 PAR64 CP62	7	CONTRE	L205
2 PC ou 2 PAR64 CP62	8	CONTRE	L106
2 PC ou 2 PAR64 CP62	9	CONTRE	L119
2 PC ou 2 PAR64 CP62	10	CONTRE	L119
2 PC ou 2 PAR64 CP62	11	CONTRE	L158
2 PC ou 2 PAR64 CP62	12	CONTRE	L158
2 PC	13	LAT	W
2 PC	14	LAT	L147
1 PC	15	FACE D1	154
1 DECOUPE	16	PHOTO JAR	W
1 DECOUPE	17	PHOTO COUR	W

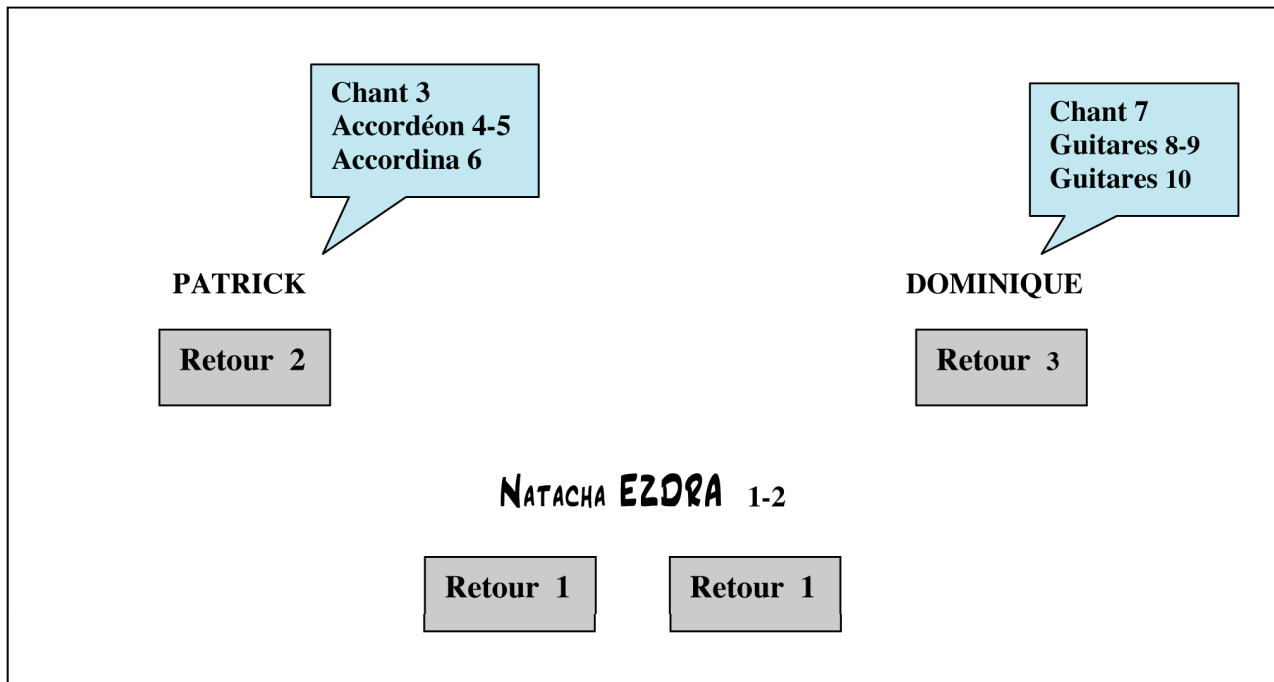
PC 1KW 20  
 DECOUPE type 614 5

La première perche de contre doit être à 1,5m derrière Natacha.  
 La deuxième perche de contre doit être à 1,5m derrière Pat et Dom.  
 Les 2 autres à + ou - 1m d'intervalle.  
 Les latéraux doivent être à + ou - 2m de haut.  
 Nous avons besoin d'une machine à brouillard ou de fumée lente.

En règle générale pour un spectacle à 20h30, notre régisseur lumière arrivera sur le site à 14h00 pour le début du focus (le kit lumière devra être installé et fonctionnel).  
 Au minimum un mois avant le spectacle, vous devez prendre contact avec notre régisseur lumière, pour faire un dernier point technique et vérifier que vous avez bien toutes les gélamines demandées.  
 La gestion de l'éclairage de la salle doit pouvoir se dimer depuis le jeu d'orgue, dans le cas contraire, prévoir des horiziodes pour l'éclairage de la salle.

## LE SON : L'IMPLANTATION SCENIQUE

mise à jour 28 déc. 2010



Installation plateau : 0h30 - Temps de balances et de Filage : 1h30

**Rappel :** Sur scène prévoir un tabouret de bar discret, noir ou en bois, et 2 sièges bas façon tabouret piano.

## LE PATCH MICROS

N°	Instrument	Micro	Pied	Traitement	
1	Chant	Béta 58 UR4D *	Grand	Préampli Amek *	Natacha
2	Chant spare	SM 58 UR4D *	Grand	Préampli Amek *	
3	Chant	Shure Béta 58	sans		Patrick
4	Accordéon MD	Béta 98 équipé			
5	Accordéon MG	Béta 98 équipé		Compresseur	
6	Accordina	Shure béta 57	Grand		
7	Chant	Kms 105 *	Grand	Compresseur	Dominique
8	Guitare classique	DI			
9	Guitare Folk	DI		Compresseur	
10	Guitares	Neum.Km 184 *	Grand		
11/12	Reverb 1				
13/14	Reverb 2				
15/16	Lecteur CD	Avec single VOIX OFF			

\* peut-être fourni sans supplément financier

**Contact technique :** Dominique Laperche  
 tél. 06 87 52 80 08 [dominique.laperche@sfr.fr](mailto:dominique.laperche@sfr.fr)

**Natacha  
Ezdra**  
*Un jour futur*  
 page 4/5

- **Façade de qualité** adaptée au lieu, à la jauge et à la réverbération de la salle. Prévoir un rappel en salle avec ligne à retard si nécessaire. La diffusion sera placée sur ailes de Son, ou sur pieds, dégagée de la scène et à une hauteur suffisante.
- **Retours de scène** : 4 retours sur 3 circuits.
- **1 console professionnelle 16 entrées** :  
Analogique ex : Midas venice  
Numérique Yamaha M7CL ou LS9.
- **Si console analogique** :  
1 EQ 2 X 31 bandes en Façade type Klark Teknik, 2 EQ 2 X 31 bandes en Retours.  
2 réverbérations numériques : Lexicon, Yamaha...  
4 circuits de compression, type BSS, DBX...
- **1 lecteur CD en parfait état**, avec auto-pause (single) à côté de la console de mixage, qui servira pour les voix Off. du spectacle.
- **Microphones et DI** : 1 Béta 58 Shure, 1 Béta 57 Shure, 2DI.
- **Microphones pouvant être fournis sans supplément financier** : Système HF UR4D Béta58 et Sm58, Neumann Kms 105, Neumann Km 184.
- **Pieds de micros** : 4 grands
- **Régie Son et régie Lumières** seront placées côte à côte, au mieux de la salle.